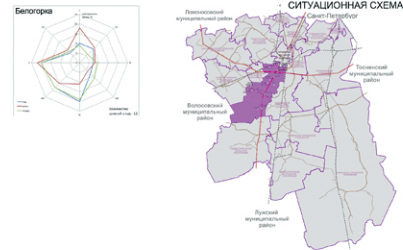




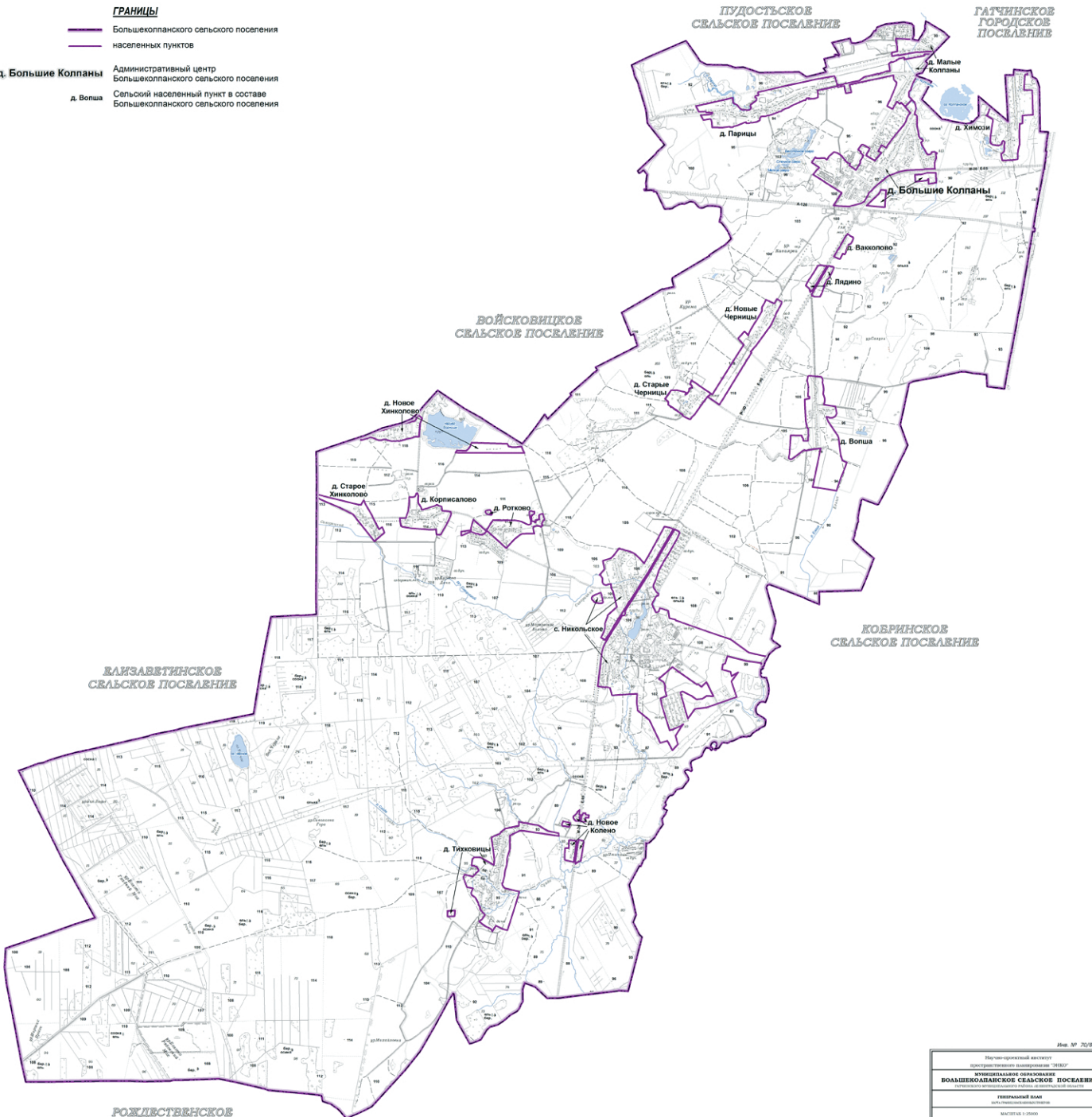
**МУНИЦИПАЛЬНОЕ ОБРАЗОВАНИЕ
БОЛЬШЕКОЛПАНСКОЕ СЕЛЬСКОЕ ПОСЕЛЕНИЕ**
ГАТЧИНСКОГО МУНИЦИПАЛЬНОГО РАЙОНА
ЛЕНИНГРАДСКОЙ ОБЛАСТИ



ГЕНЕРАЛЬНЫЙ ПЛАН

КАРТА ГРАНИЦ НАСЕЛЕННЫХ ПУНКТОВ

- ГРАНИЦЫ**
- Большеколпанского сельского поселения
 - населенных пунктов
- д. Большие Колпаны** Административный центр
Большеколпанского сельского поселения
- д. Волша** Сельский населенный пункт в составе
Большеколпанского сельского поселения



**РОЖДЕСТВЕНСКОЕ
СЕЛЬСКОЕ ПОСЕЛЕНИЕ**

МАСШТАБ 1:25 000



Изм. № 20/967

Муниципальный институт инженерно-технической информации "НИКО"	
МУНИЦИПАЛЬНОЕ ОБРАЗОВАНИЕ БОЛЬШЕКОЛПАНСКОЕ СЕЛЬСКОЕ ПОСЕЛЕНИЕ	
ГЕНЕРАЛЬНЫЙ ПЛАН КАРТА ГРАНИЦ НАСЕЛЕННЫХ ПУНКТОВ	
МАСШТАБ 1:25000	
Инженерный директор Иванова Т.А.	Сопоставитель С.Н.
Тех. зам. директора, г.н. арх. мастерства Красильникова О.Н.	Красильникова О.Н.
Тех. зам. директора, г.н. тех. проекта Литвинова А.Г.	Литвинова А.Г.
Функциональный прораб, г.н. проектирования проекта Литвинова С.В.	Литвинова С.В.
Высший архитектор Машинкина С.С.	Машинкина С.С.
Санкт-Петербург - Волховские Колпаны 2013 г.	