

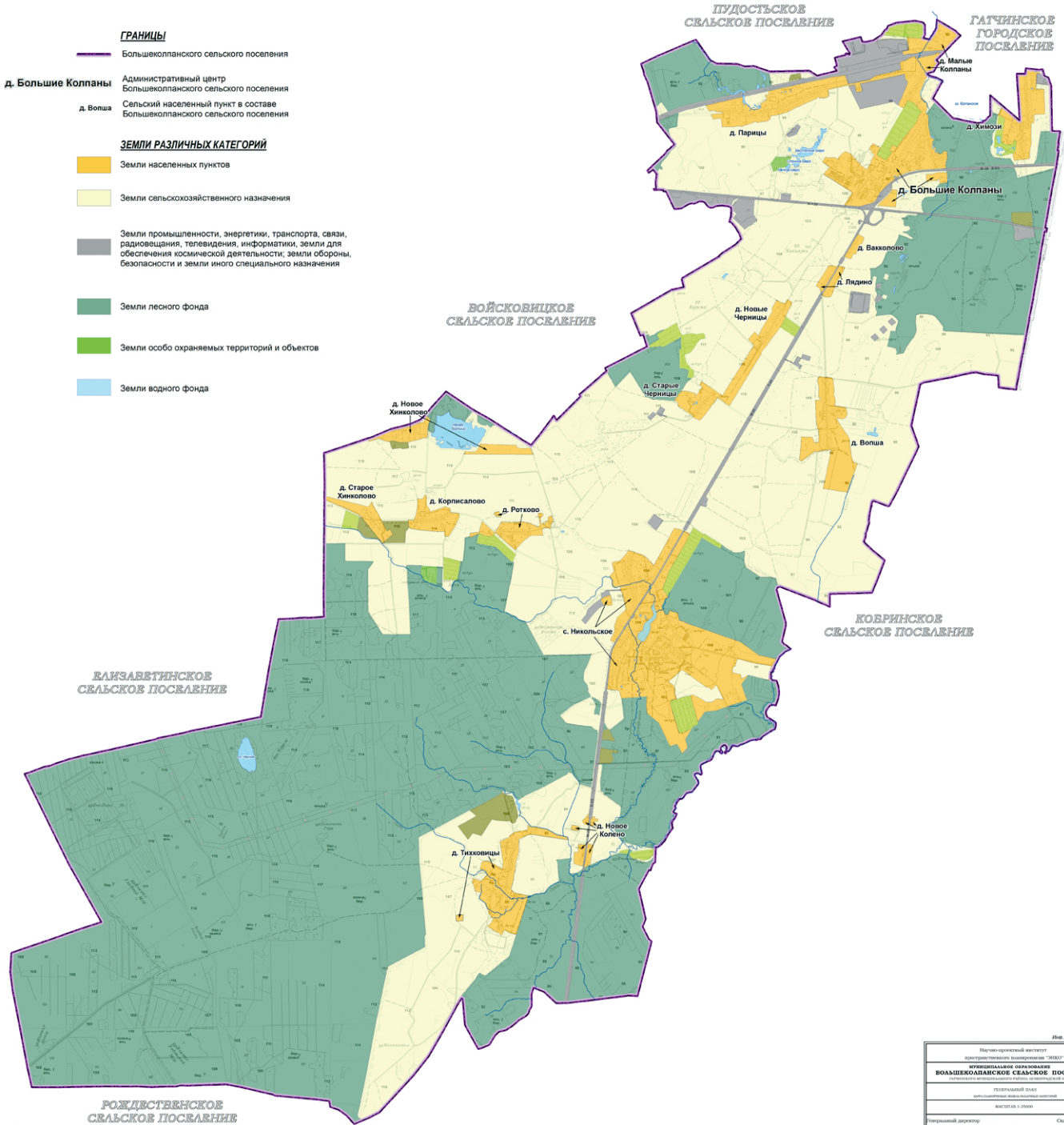


МУНИЦИПАЛЬНОЕ ОБРАЗОВАНИЕ БОЛЬШЕКОЛПАНСКОЕ СЕЛЬСКОЕ ПОСЕЛЕНИЕ

ГАТЧИНСКОГО МУНИЦИПАЛЬНОГО РАЙОНА
ЛЕНИНГРАДСКОЙ ОБЛАСТИ

ГЕНЕРАЛЬНЫЙ ПЛАН

КАРТА ПЛАНИРУЕМЫХ ЗЕМЕЛЬ РАЗЛИЧНЫХ КАТЕГОРИЙ



ГРАНИЦЫ

— Большеколпанского сельского поселения

д. Большие Колпаны

Административный центр
Большеколпанского сельского поселения

д. Воша

Сельский населенный пункт в составе
Большеколпанского сельского поселения

ЗЕМЛИ РАЗЛИЧНЫХ КАТЕГОРИЙ

Земли населенных пунктов

Земли сельскохозяйственного назначения

Земли промышленности, энергетики, транспорта, связи,
радиовещания, телевидения, информатики, земли для
обеспечения космической деятельности, земли обороны,
безопасности и земли иного специального назначения

Земли лесного фонда

Земли особо охраняемых территорий и объектов

Земли водного фонда

Изм. № 20/969

Муниципальный институт инженерно-технических специалистов "ИТЭИ"	
МУНИЦИПАЛЬНОЕ ОБРАЗОВАНИЕ БОЛЬШЕКОЛПАНСКОЕ СЕЛЬСКОЕ ПОСЕЛЕНИЕ	
РЕГЛАМЕНТ ПЛАНА муниципального образования (сельского поселения)	
МАСТШАБ 1:20000	
Инженерный директор Иванов А. Г.	Сопровождающий Красновский О. Н.
Тех. зам. директора, гл. арх. института Литвин А. Г.	Литвин А. Г.
Функциональный прораб, гл. проектировщик проекта Мухоморов С. В.	Мухоморов С. В.
Ведущий архитектор	Мухоморов С. В.
Спецо-Издательство - Издатель Колпаны 2013 г.	



МАШТАБ 1:25 000

