

Общество с ограниченной ответственностью

# «СтройСтандарт»

Ассоциации в области архитектурно-строительного проектирования  
«СРО «СОВЕТ ПРОЕКТИРОВЩИКОВ» СРО-П-01116072009  
Регистрационный номер: 323 от 21.09.2017

---

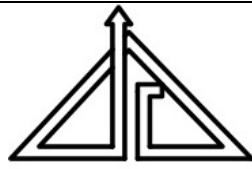
**Заказчик:** Администрация муниципального образования  
Большеколпанское сельское поселение Гатчинского муниципального  
района Ленинградской области

**Проект планировки территории для размещения линейного  
объекта: «Распределительный газопровод в деревне Большие  
Колпаны по ул. Старая, ул. Средняя, Восточный переулок,  
Киевское шоссе (четная сторона) Гатчинского  
муниципального района Ленинградской области»**

ТОМ 3  
КНИГА 1

ОСНОВНАЯ ЧАСТЬ ПРОЕКТА МЕЖЕВАНИЯ ТЕРРИТОРИИ

МК № 0145300007519000019 - ПМТ



Общество с ограниченной ответственностью

# «СтройСтандарт»

Ассоциации в области архитектурно-строительного проектирования  
«СРО «СОВЕТ ПРОЕКТИРОВЩИКОВ» СРО-П-01116072009  
Регистрационный номер: 323 от 21.09.2017

---

**Заказчик:** Администрация муниципального образования  
Большеколпанское сельское поселение Гатчинского муниципального  
района Ленинградской области

**Проект планировки территории для размещения линейного  
объекта: «Распределительный газопровод в деревне Большие  
Колпаны по ул. Старая, ул. Средняя, Восточный переулок,  
Киевское шоссе (четная сторона) Гатчинского  
муниципального района Ленинградской области»**

ТОМ 3  
КНИГА 1

ОСНОВНАЯ ЧАСТЬ ПРОЕКТА МЕЖЕВАНИЯ ТЕРРИТОРИИ

МК № 0145300007519000019 - ПМТ

Генеральный директор

Главный инженер



Ахметова А.Р.

Кокурина Е.С.

2020

Обозначение	Наименование	Прим.
	Титульный лист	
	Содержание	2
	Состав проекта	3
	<u>Текстовая часть</u>	
	1. Перечень и сведения о площади образуемых земельных участков, в том числе возможные способы их образования	4
	2. Перечень и сведения о площади образуемых земельных участков, которые будут отнесены к территориям общего пользования или имуществу общего пользования, в том числе в отношении которых предполагаются резервирование и (или) изъятие для государственных или муниципальных нужд	5
	3. Целевое назначение лесов, вид (виды) разрешенного использования лесного участка, количественные и качественные характеристики лесного участка, сведения о нахождении лесного участка в границах особо защитных участков лесов (в случае, если подготовка проекта межевания территории осуществляется в целях определения местоположения границ образуемых и (или) изменяемых лесных участков)	5
	4. Сведения о границах территории, в отношении которой утвержден проект межевания, содержащие перечень координат характерных точек этих границ в системе координат, используемой для ведения Единого государственного реестра недвижимости	6
	<u>Графическая часть</u>	
	Чертеж межевания территории, отображающий границы образуемых и (или) изменяемых земельных участков. М1:500	23-27


Взам. инв. №

Подп. и дата

Инв. № подл.


Изм.	Кол.	Лист	№ док.	Подп.	Дата
Разраб.		Кузнецова			03.20
Проверил		Кокурина			03.20
Н.контр.		Денисова			03.20
ГИП		Кокурина			03.20

МК №0145300007519000019-ПМТ

Содержание  
Проект межевания территории  
Основная часть

Стадия	Лист	Листов
П	1	1

ООО  
"СтройСтандарт"



Номер тома	Обозначение	Наименование	Прим.
1	МК № 0145300007519000019 - ППТ (Основная часть)	Раздел 1 "Проект планировки территории. Графическая часть"	
		Раздел 2 "Положение о размещении линейных объектов"	
2	МК № 0145300007519000019 - ППТ (Материалы по обоснованию)	Раздел 3 "Материалы по обоснованию проекта планировки территории. Графическая часть"	
		Раздел 4 "Материалы по обоснованию проекта планировки территории. Пояснительная записка"	
3	МК № 0145300007519000019 - ПМТ (Основная часть)	Проект межевания территории	
	МК № 0145300007519000019 - ПМТ (Материалы по обоснованию)		

2020/03/20 15:20

Взам. инв. №										
Подп. и дата										
Инв. № подл.										
МК № 0145300007519000019 - ППТ и ПМТ										
«Распределительный газопровод в деревне Большие Колпаны по ул. Старая, ул. Средняя, Восточный переулок, Киевское шоссе (четная сторона) Гатчинского муниципального района Ленинградской области»										
	Изм.	Кол.уч	Лист	№ док.	Подп.	Дата	Основная часть проекта планировки территории	Стадия	Лист	Листов
Разраб.	Кузнецова					03.20		П	1	1
Проверил	Кокурина					03.20				
Н.контр.	Денисова					03.20				
Состав проекта								 ООО "СтройСтандарт"		
ГИП	Кокурина					03.20				

## Проект межевания территории (Основная часть)

### 1. Перечень и сведения о площади образуемых земельных участков, в том числе возможные способы их образования

Таблица № 1

№ п/п	Условный номер образуемого земельного участка	Площадь образуемого земельного участка, кв.м.	Вид разрешенного использования	Способ образования
1	47:23:0420002:ЗУ1	676	Предоставление коммунальных услуг	Образование из земель, находящихся в государственной или муниципальной собственности
2	47:23:0420002:ЗУ2	15		
3	47:23:0420002:ЗУ10	1		
4	47:23:0420002:ЗУ3	6149		
5	47:23:0420002:ЗУ12	6		
6	47:23:0420002:ЗУ13	2497		
7	47:23:0420002:ЗУ4	9		
8	47:23:0420002:ЗУ5	53		
9	47:23:0420002:ЗУ6	1374		
10	47:23:0420002:ЗУ14	17		
11	47:23:0420002:156/ЗУ15	15		
12	47:23:0420002:ЗУ7	251		
13	47:23:0420002:ЗУ16	7		
14	47:23:0420002:ЗУ8	322		
15	47:23:0420002:ЗУ9	10		
16	47:23:0420002:ЗУ11	66		

Таблица №2

### Перечень и сведения о площади образуемых частей земельных участков, в том числе возможные способы их образования

№ п/п	Условный номер образуемой части земельного участка	Площадь образуемой части земельного участка, кв.м.	Вид разрешенного использования	Способ образования
1	47:23:0420002:156/ЧЗУ1	86	-	Образование части земельного участка
2	47:23:0420002:213/ЧЗУ2	5641		
3	47:23:0420002:62/ЧЗУ3	102		
4	47:23:0420001:1702/ЧЗУ9	116		
5	47:23:0420002:63/ЧЗУ15	153		
6	47:23:0420002:66/ЧЗУ4	155		
7	47:23:04-20-002:0065/ЧЗУ16	127		
8	47:23:0420002:67/ЧЗУ17	157		
9	47:23:04-20-002:0016/ЧЗУ18	116		
10	47:23:0420002:68/ЧЗУ19	115		

Вз

Подпись


Ин

МК № 0145300007519000019 - ПМТ

Изм.	Колю	Лист	Ндок	Подп.	Дата
		Кузнецова			03.20
		Кокурина			03.20
		Денисова			03.20
		Кокурина			2020

Проект межевания территории  
(Основная часть)

Стадия	Лист	Листов
П	1	19


 ООО "СтройСтандарт"

11	47:23:0420002:116/ЧЗУ5	14		
12	47:23:0420002:80/ЧЗУ6	136		
13	47:23:0420002:20/ЧЗУ7	70		
14	47:23:0420002:156/ЧЗУ8	544		
15	47:23:0420002:213/ЧЗУ10	211		
16	47:23:0420002:146/ЧЗУ11	98		
17	47:23:0420002:212/ЧЗУ12	83		
18	47:23:04-20-002:0007/ЧЗУ13	4		
19	47:23:0420002:21/ЧЗУ14	125		

**2. Перечень и сведения о площади образуемых земельных участков, которые будут отнесены к территориям общего пользования или имуществу общего пользования, в том числе в отношении которых предполагаются резервирование и (или) изъятие для государственных или муниципальных нужд**

Образуемые земельные участки, которые будут отнесены к территориям общего пользования или имуществу общего пользования, в том числе в отношении которых предполагаются резервирование и(или) изъятие для государственных или муниципальных нужд отсутствуют.

**3. Целевое назначение лесов, вид (виды) разрешенного использования лесного участка, количественные и качественные характеристики лесного участка, сведения о нахождении лесного участка в границах особо защитных участков лесов**

№ п/п	Целевое назначение лесов	Вид разрешенного использования лесного участка	Количественные и качественные характеристики лесного участка	S, га	Сведения о нахождении лесного участка в границах особо защитных участков лесов
1	2	3	4	5	6
1	Защитные леса	Строительство, реконструкция, эксплуатация линейных объектов/строительство линейного объекта	- Средний запас древесины (куб.м/га): 0 (средневозрастные) - (приспевающие) - (спелые и переспелые)  - Хозяйство, преобладающая порода - Мл., Олс - Возраст насаждений – 33 - Бонитет насаждений – 3 - Полнота	0,06	ОЗУ: участки вокруг населенных пунктов (кв. № 901, части выделов 7, 23, 24).

Изм.	Кол.уч.	Лист	Индок.	Подпись	Дата

древостоев – 0,6  
- Состав  
насаждения –  
8Олс2С

**4. Сведения о границах территории, в отношении которой утвержден проект межевания, содержащие перечень координат характерных точек этих границ в системе координат, используемой для ведения Единого государственного реестра недвижимости**

Таблица № 3

Перечень координат характерных точек границ территории, в отношении которой утвержден проект межевания

№ п/п	X	Y
1	391365.82	2201124.89
2	391356.80	2201081.41
3	391393.06	2201075.43
4	391411.18	2201069.55
5	391411.18	2201069.55
6	391450.02	2201064.85
7	391527.26	2201067.07
8	391569.34	2201073.23
9	391572.23	2201053.44
10	391529.00	2201047.12
11	391449.46	2201044.82
12	391406.71	2201049.98
13	391406.71	2201049.98
14	391388.32	2201055.94
15	391351.57	2201062.00
16	391334.74	2201065.38
17	391309.50	2201072.13
18	391263.83	2201080.62
19	391263.83	2201080.62
20	391258.09	2201007.59
21	391258.03	2200997.78
22	391259.78	2200975.96
23	391266.07	2200933.40
24	391266.07	2200933.40
25	391266.07	2200933.40
26	391271.01	2200921.05
27	391276.32	2200912.34
28	391293.84	2200922.88
29	391299.93	2200912.99
30	391367.19	2200955.50
31	391377.60	2200938.42
32	391293.52	2200885.26
33	391287.19	2200895.54
34	391269.60	2200884.94
35	391253.07	2200912.07

Инва. № подл. Подпись и дата Взам. инв. №

Изм.	Колуч.	Лист	Индок.	Подпись	Дата
------	--------	------	--------	---------	------

МК № 0145300007519000019 - ПМТ

Лист

3

36	391246.54	2200928.86
37	391246.54	2200928.86
38	391228.06	2200924.75
39	391230.12	2200915.45
40	391236.74	2200896.52
41	391185.52	2200878.30
42	391165.97	2200878.91
43	391167.08	2200875.04
44	391155.68	2200871.72
45	391123.97	2200860.73
46	391096.94	2200856.04
47	391049.20	2200839.83
48	391042.42	2200835.54
49	391019.02	2200826.83
50	390965.91	2200810.80
51	390924.12	2200807.51
52	390918.12	2200800.42
53	390898.06	2200767.61
54	390843.93	2200737.71
55	390841.03	2200743.03
56	390791.58	2200716.18
57	390841.39	2200625.38
58	390841.39	2200625.38
59	390761.86	2200577.82
60	390766.86	2200569.03
61	390694.88	2200527.51
62	390684.89	2200544.83
63	390738.08	2200575.52
64	390738.08	2200575.52
65	390738.08	2200575.52
66	390738.08	2200575.52
67	390701.95	2200632.82
68	390718.80	2200643.59
69	390750.37	2200594.19
70	390750.37	2200594.19
71	390750.37	2200594.19
72	390813.97	2200632.29
73	390764.53	2200724.25
74	390849.04	2200770.14
75	390851.87	2200764.95
76	390883.75	2200782.56
77	390901.86	2200812.17
78	390914.24	2200826.80
79	390935.32	2200828.46
80	390933.92	2200845.59
81	390927.42	2200895.19
82	390927.42	2200895.19
83	390855.54	2201003.92
84	390850.49	2201029.23

Инв. № подл.	Взам. инв. №
Подпись и дата	

Изм.	Колуч.	Лист	Индок.	Подпись	Дата
------	--------	------	--------	---------	------

МК № 0145300007519000019 - ПМТ

Лист

4



85	390864.13	2201068.05
86	390858.56	2201070.06
87	390867.44	2201094.41
88	390875.96	2201125.19
89	390885.60	2201164.79
90	390885.60	2201164.79
91	390843.29	2201178.57
92	390832.09	2201182.88
93	390832.09	2201182.88
94	390832.09	2201182.88
95	390805.02	2201190.39
96	390742.34	2201209.35
97	390686.93	2201231.02
98	390694.22	2201249.65
99	390748.89	2201228.27
100	390810.65	2201209.58
101	390822.52	2201206.22
102	390822.52	2201206.22
103	390841.44	2201300.47
104	390863.58	2201404.41
105	390870.29	2201430.42
106	390859.72	2201433.26
107	390865.54	2201458.48
108	390896.13	2201450.27
109	390883.05	2201399.82
110	390861.03	2201296.45
111	390841.73	2201200.60
112	390841.73	2201200.60
113	390849.99	2201197.42
114	390907.61	2201178.65
115	390932.52	2201171.86
116	390955.94	2201162.06
117	390999.93	2201146.59
118	391020.40	2201140.21
119	391077.49	2201126.37
120	391217.49	2201109.85
121	391238.90	2201106.69
122	391253.46	2201102.09
123	391271.06	2201099.79
124	391313.96	2201091.64
125	391328.86	2201087.65
126	391338.28	2201131.86
127	391234.40	2201087.14
128	391214.86	2201090.02
129	391073.95	2201106.64
130	391015.06	2201120.92
131	390993.63	2201127.60
132	390948.76	2201143.38
133	390926.00	2201152.91

Инв. № подл.	Взам. инв. №
Подпись и дата	

Изм.	Колуч.	Лист	Индок.	Подпись	Дата
------	--------	------	--------	---------	------

МК № 0145300007519000019 - ПМТ

134	390904.66	2201158.72
135	390904.66	2201158.72
136	390895.34	2201120.26
137	390886.50	2201088.31
138	390884.22	2201082.05
139	390889.56	2201080.11
140	390871.18	2201027.77
141	390874.38	2201011.67
142	390937.61	2200916.04
143	390951.96	2200919.60
144	390969.78	2200921.69
145	391007.98	2200931.54
146	391034.54	2200936.29
147	391020.16	2201001.44
148	391039.69	2201005.75
149	391054.24	2200939.81
150	391098.50	2200947.63
151	391122.79	2200951.83
152	391133.94	2200953.65
153	391127.64	2201017.77
154	391126.73	2201018.82
155	391123.14	2201020.45
156	391131.42	2201038.66
157	391139.01	2201035.21
158	391146.92	2201026.03
159	391153.22	2200961.98
160	391197.25	2200966.86
161	391216.35	2200967.95
162	391240.51	2200965.45
163	391238.69	2200947.60
164	391243.31	2200948.63
165	391243.31	2200948.63
166	391239.89	2200973.89
167	391238.02	2200997.05
168	391238.10	2201008.44
169	391244.04	2201084.09
170	391218.30	2200944.85
171	391218.64	2200943.14
172	391204.20	2200939.92
173	391210.85	2200909.97
174	391211.30	2200908.70
175	391182.37	2200898.41
176	391158.70	2200899.15
177	391140.86	2200893.89
178	391142.47	2200888.30
179	391118.96	2200880.15
180	391091.99	2200875.48
181	391040.52	2200858.00
182	391033.49	2200853.56

Инв. № подл.	Взам. инв. №
Подпись и дата	

Изм.	Колуч.	Лист	Индок.	Подпись	Дата
------	--------	------	--------	---------	------

МК № 0145300007519000019 - ПМТ

Лист

6

183	391012.64	2200845.80
184	390962.19	2200830.57
185	390955.26	2200830.02
186	390953.82	2200847.68
187	390947.32	2200897.84
188	390947.32	2200897.84
189	390955.55	2200899.89
190	390973.46	2200901.98
191	391012.24	2200911.98
192	391052.55	2200919.20
193	391101.95	2200927.93
194	391126.10	2200932.11
195	391169.34	2200939.17
196	391168.95	2200943.60
197	391198.92	2200946.93
198	391215.88	2200947.89
199	391218.58	2200947.61

**Перечень координат характерных точек образуемой части земельного участка 47:23:0420002:156/ЧЗУ1**

№ п/п	X	Y
1	391360.22	2201126.31
2	391356.76	2201112.62
3	391350.86	2201113.78
4	391354.41	2201127.78

**Перечень координат характерных точек образуемого земельного участка 47:23:0420002:ЗУ1**

№ п/п	X	Y
5	391356.76	2201112.62
6	391350.86	2201113.78
7	391347.29	2201099.65
8	391332.10	2201102.85
9	391327.55	2201081.54
10	391341.98	2201078.46
11	391341.72	2201077.26
12	391337.70	2201078.04
14	391318.64	2201082.78
15	391348.32	2201075.17
16	391348.71	2201077.03
17	391354.32	2201076.11
17.1	391356.40	2201087.35
18	391358.26	2201097.31
19	391353.16	2201098.40
20	391344.46	2201082.22
21	391345.46	2201086.91
22	391348.59	2201086.24
23	391347.59	2201081.55

Инв. № подл. Подпись и дата. Взам. инв. №

Изм.	Колуч.	Лист	Индок.	Подпись	Дата
------	--------	------	--------	---------	------

МК № 0145300007519000019 - ПМТ

Лист

7

**Перечень координат характерных точек образуемого земельного участка 47:23:0420002:ЗУ2**

№ п/п	X	Y
20	391344.46	2201082.22
21	391345.46	2201086.91
22	391348.59	2201086.24
23	391347.59	2201081.55

**Перечень координат характерных точек образуемого земельного участка 47:23:0420002:ЗУ10**

№ п/п	X	Y
26	391384.35	2201068.55
27	391394.27	2201066.80
27.1	391391.16	2201067.64

**Перечень координат характерных точек образуемой части земельного участка 47:23:0420002:213/ЧЗУ2**

№ п/п	X	Y
24	391348.05	2201073.88
25	391353.83	2201072.65
26	391384.35	2201068.55
27	391394.27	2201066.80
28	391409.62	2201062.70
29	391437.72	2201058.38
30	391449.81	2201057.00
31	391527.95	2201059.09
32	391561.39	2201064.02
33	391562.24	2201058.09
34	391528.48	2201053.10
35	391449.35	2201052.46
36	391437.00	2201053.05
37	391408.38	2201056.82
38	391389.91	2201061.76
39	391352.81	2201066.73
40	391343.42	2201068.73
41	391343.81	2201070.70
42	391336.33	2201072.20
43	391311.06	2201078.95
44	391268.92	2201086.96
45	391256.44	2201088.74
46	391256.39	2201088.00
47	391250.46	2201089.16
48	391250.48	2201089.40
49	391235.94	2201093.83
50	391215.78	2201096.96
51	391075.19	2201113.55
52	391016.93	2201127.67

Инв. № подл.	Подпись и дата	Взам. инв. №					

Изм.	Колуч.	Лист	Идок.	Подпись	Дата
------	--------	------	-------	---------	------

МК № 0145300007519000019 - ПМТ

Лист

8

53	390995.52	2201133.30
54	390951.11	2201149.42
55	390928.28	2201159.54
56	390903.60	2201165.33
57	390899.93	2201166.58
58	390897.48	2201156.58
59	390895.09	2201146.26
60	390887.06	2201114.06
61	390879.83	2201090.45
62	390875.24	2201077.85
63	390876.51	2201077.39
64	390858.30	2201025.89
65	390857.73	2201028.72
66	390873.03	2201072.27
67	390871.29	2201072.90
68	390878.08	2201091.74
69	390895.40	2201164.73
70	390894.55	2201167.99
71	390894.15	2201168.12
72	390894.43	2201169.27
73	390845.63	2201185.17
74	390834.20	2201189.57
75	390826.09	2201191.59
76	390825.84	2201190.72
77	390806.74	2201196.14
78	390744.06	2201214.50
79	390694.65	2201234.47
80	390696.90	2201240.03
81	390699.76	2201238.88
82	390699.31	2201237.63
83	390723.70	2201229.20
84	390746.03	2201220.18
85	390808.40	2201201.90
86	390808.40	2201201.90
87	390827.35	2201196.53
88	390827.60	2201197.75
89	390839.89	2201193.81
90	390847.64	2201190.82
91	390905.51	2201171.97
92	390905.52	2201171.01
93	390926.12	2201166.19
94	390933.08	2201163.96
95	390952.92	2201155.14
96	390997.41	2201138.99
97	391018.53	2201133.46
98	391076.26	2201119.46
99	391216.57	2201102.91
100	391237.29	2201099.67
101	391252.05	2201095.20

Инв. № подл.	Взам. инв. №
Подпись и дата	

Изм.	Колуч.	Лист	Индок.	Подпись	Дата
------	--------	------	--------	---------	------

МК № 0145300007519000019 - ПМТ

Лист

9

102	391256.98	2201094.73
103	391269.87	2201092.70
105	391311.23	2201084.63
106	391318.64	2201082.78
107	391348.32	2201075.17

**Перечень координат характерных точек образуемого земельного участка 47:23:0420002:3УЗ**

№ п/п	X	Y
108	391256.39	2201088.00
109	391250.10	2201007.93
110	391250.40	2200997.39
111	391252.04	2200975.17
112	391254.76	2200955.95
113	391258.03	2200937.97
114	391259.28	2200931.51
115	391264.73	2200917.91
116	391267.50	2200912.15
117	391273.79	2200901.47
118	391285.48	2200908.51
119	391284.64	2200909.94
120	391289.87	2200912.82
121	391290.59	2200911.59
126.1	391298.32	2200897.76
126	391293.49	2200894.69
127	391287.48	2200905.05
128	391275.85	2200898.05
129	391276.63	2200896.75
130	391271.48	2200893.68
131	391262.20	2200909.32
132	391259.24	2200915.49
133	391253.50	2200929.81
134	391252.00	2200937.58
135	391246.26	2200937.22
136	391243.55	2200936.39
137	391223.37	2200931.90
142.1	391214.35	2200931.11
143	391213.74	2200933.85
144	391228.02	2200937.03
145	391226.44	2200945.85
146	391226.26	2200953.85
147	391216.04	2200954.91
148	391198.34	2200953.90
149	391160.38	2200949.85
150	391160.93	2200943.48
151	391151.38	2200942.28
152	391151.39	2200942.26
153	391125.18	2200939.05

Инв. № подл.	Подпись и дата	Взам. инв. №					

Изм.	Колуч.	Лист	Индок.	Подпись	Дата
------	--------	------	--------	---------	------

МК № 0145300007519000019 - ПМТ

Лист

10

154	391100.65	2200934.81
155	391051.62	2200924.80
156	391012.10	2200912.39
157	390975.05	2200904.06
158	390955.55	2200899.89
159	390939.44	2200896.56
160	390944.13	2200862.98
161	390944.89	2200859.04
162	390946.86	2200846.95
163	390948.85	2200822.50
164	390963.49	2200823.65
165	391015.13	2200838.19
166	391037.25	2200846.42
167	391039.68	2200849.70
168	391040.64	2200847.15
169	391063.56	2200858.87
170	391065.49	2200854.21
171	391044.97	2200847.28
172	391039.76	2200840.97
173	391017.11	2200832.53
174	390964.61	2200817.72
174.1	390924.98	2200814.60
174.2	390924.53	2200815.57
206.1	390922.74	2200819.44
206.2	390922.29	2200820.41
207	390942.87	2200822.03
208	390940.89	2200846.22
209	390938.21	2200862.00
210	390933.47	2200895.89
211	390932.51	2200900.19
212	390879.95	2200979.68
213	390884.95	2200983.00
214	390938.22	2200902.44
215	390954.32	2200905.76
216	390973.77	2200909.92
217	391010.54	2200918.19
218	391044.10	2200928.73
219	391041.85	2200935.61
220	391031.08	2200990.62
221	391030.10	2200997.02
222	391036.02	2200998.00
223	391037.00	2200991.61
224	391036.04	2200991.45
225	391047.03	2200937.03
226	391049.14	2200930.31
227	391050.12	2200930.62
228	391099.54	2200940.70
229	391124.30	2200944.99
230	391142.61	2200947.26

Инв. № подл.	Взам. инв. №
Подпись и дата	

Изм.	Колуч.	Лист	Индок.	Подпись	Дата
------	--------	------	--------	---------	------

МК № 0145300007519000019 - ПМТ

Лист

11

231	391135.08	2201021.90
232	391131.98	2201025.80
233	391127.60	2201027.50
234	391129.01	2201031.24
235	391134.42	2201029.15
236	391141.29	2201019.86
237	391148.57	2200948.00
238	391154.46	2200948.73
239	391154.02	2200953.75
240	391197.88	2200959.77
241	391216.18	2200960.93
242	391232.13	2200959.28
243	391232.43	2200946.55
244	391234.18	2200938.44
245	391239.50	2200939.66
246	391239.02	2200941.60
247	391244.49	2200942.95
248	391250.93	2200943.49
249	391248.84	2200954.99
250	391246.07	2200974.53
251	391244.41	2200997.09
252	391244.09	2201008.08
253	391250.46	2201089.16

**Перечень координат характерных точек образуемого земельного участка 47:23:0420002:3У13**

№ п/п	X	Y
176.1	390904.57	2200793.60
176.2	390905.12	2200792.58
177	390893.05	2200772.84
178	390846.71	2200747.24
179	390843.83	2200752.52
180	390781.85	2200719.57
181	390803.75	2200679.39
182	390832.98	2200627.34
183	390752.83	2200579.53
184	390756.76	2200572.63
185	390752.28	2200569.01
186	390751.98	2200569.69
187	390729.60	2200556.77
188	390751.74	2200570.24
189	390749.81	2200573.05
190	390749.96	2200573.14
191	390744.27	2200582.44
192	390737.39	2200593.89
193	390736.46	2200593.33
194	390712.51	2200629.25
195	390717.50	2200632.58

Инва. № подл.      Подпись и дата      Взам. инв. №

Изм.	Колуч.	Лист	Индок.	Подпись	Дата
------	--------	------	--------	---------	------

МК № 0145300007519000019 - ПМТ

Лист

12



196	390738.30	2200601.39
197	390739.49	2200602.10
198	390749.79	2200584.70
199	390825.36	2200629.78
200	390799.26	2200676.69
201	390773.68	2200722.02
202	390846.23	2200760.65
203	390849.09	2200755.41
204	390888.76	2200777.33
204.1	390901.81	2200798.67
204.2	390902.36	2200797.66

**Перечень координат характерных точек образуемого земельного участка 47:23:0420002:3У12**

№ п/п	X	Y
139.1	391223.15	2200900.18
142.1	391222.03	2200903.09
142	391221.47	2200903.83
141	391219.85	2200903.25
140	391222.06	2200899.79

**Перечень координат характерных точек образуемой части земельного участка 47:23:0420002:62/ЧЗУ3**

№ п/п	X	Y
254	391327.91	2200916.49
255	391325.97	2200920.00
256	391347.64	2200933.72
257	391349.35	2200930.07

**Перечень координат характерных точек образуемой части земельного участка 47:23:0420002:66/ЧЗУ4**

№ п/п	X	Y
258	391185.26	2200886.70
259	391183.61	2200890.37
260	391219.85	2200903.25
261	391222.06	2200899.79

**Перечень координат характерных точек образуемой части земельного участка 47:23:04-20-002:0065/ЧЗУ16**

№ п/п	X	Y
137	391223.37	2200931.90
137.1	391218.52	2200930.81
138	391222.42	2200913.26
139	391226.56	2200901.39
139.1	391223.15	2200900.18
142.1	391222.03	2200903.09
142	391221.47	2200903.83
142.2	391218.56	2200912.16

Взам. инв. №  
Подпись и дата  
Инв. № подл.

Изм.	Колуч.	Лист	Индок.	Подпись	Дата

МК № 0145300007519000019 - ПМТ

Лист

13

142.1

391214.35

2200931.11

**Перечень координат характерных точек образуемой части земельного участка 47:23:0420002:67/ЧЗУ17**

№ п/п	X	Y
281.1	391153.08	2200879.28
281	391157.19	2200880.49
282	391155.68	2200885.75
283	391160.25	2200887.10
284	391184.26	2200886.35
285	391185.26	2200886.70
286	391183.61	2200890.37
287	391159.74	2200891.11
288	391150.74	2200888.47
288.1	391152.25	2200883.22
288.2	391152.11	2200883.18
289	391152.34	2200882.20

**Перечень координат характерных точек образуемой части земельного участка 47:23:04-20-002:0016/ЧЗУ18**

№ п/п	X	Y
281.1	391153.08	2200879.28
289	391152.34	2200882.20
288.2	391152.11	2200883.18
288.3	391152.04	2200883.16
289.1	391124.41	2200873.58
280.1	391125.91	2200869.86

**Перечень координат характерных точек образуемой части земельного участка 47:23:0420002:68/ЧЗУ19**

№ п/п	X	Y
280	391121.97	2200868.50
280.1	391125.91	2200869.86
289.1	391124.41	2200873.58
276	391120.96	2200872.38
277.1	391096.34	2200868.11
279.1	391097.97	2200863.20

**Перечень координат характерных точек образуемой части земельного участка 47:23:0420002:116/ЧЗУ5**

№ п/п	X	Y
262	391120.96	2200872.38
263	391121.12	2200872.41
264	391093.79	2200867.67
265	391093.42	2200868.59
266	391093.72	2200868.67

Взам. инв. №

Подпись и дата

Инв. № подл.

Изм.	Колуч.	Лист	Индок.	Подпись	Дата

МК № 0145300007519000019 - ПМТ

Лист

14

**Перечень координат характерных точек образуемой части земельного участка 47:23:0420001:1702/ЧЗУ9**

№ п/п	X	Y
267.1	391351.33	2200931.32
268.1	391349.61	2200934.97
269	391365.30	2200944.90
270	391364.57	2200946.02
271	391370.44	2200949.83
272	391373.55	2200945.04
273	391367.81	2200941.04
274	391367.48	2200941.55

**Перечень координат характерных точек образуемой части земельного участка 47:23:0420002:63/ЧЗУ15**

№ п/п	X	Y
121	391290.59	2200911.59
122	391291.18	2200911.95
123	391297.37	2200901.90
124	391325.97	2200920.00
125	391327.91	2200916.49
126.1	391298.32	2200897.76
121.1	391290.40	2200911.48

**Перечень координат характерных точек образуемого земельного участка 47:23:0420002:3У4**

№ п/п	X	Y
267.1	391351.33	2200931.32
268.1	391349.61	2200934.97
268	391347.64	2200933.72
267	391349.35	2200930.07

**Перечень координат характерных точек образуемого земельного участка 47:23:0420002:3У5**

№ п/п	X	Y
279.1	391097.61	2200864.27
277.1	391096.34	2200868.11
277	391093.79	2200867.67
278	391075.18	2200857.34
279	391094.96	2200863.81

**Перечень координат характерных точек образуемой части земельного участка 47:23:0420002:80/ЧЗУ6**

№ п/п	X	Y
290	391075.18	2200857.34
291	391072.78	2200856.68
292	391065.49	2200854.21
293	391063.18	2200859.77
294	391071.03	2200862.42

Взам. инв. №

Подпись и дата

Инв. № подл.

Изм.	Кол.уч.	Лист	Индок.	Подпись	Дата
------	---------	------	--------	---------	------

МК № 0145300007519000019 - ПМТ

Лист

15

295	391093.42	2200868.59
296	391093.79	2200867.67

**Перечень координат характерных точек образуемой части земельного участка 47:23:0420002:20/ЧЗУ7**

№ п/п	X	Y
297	391040.64	2200847.15
298	391039.68	2200849.70
299	391041.78	2200852.53
300	391063.18	2200859.77
301	391063.56	2200858.87

**Перечень координат характерных точек образуемой части земельного участка 47:23:0420002:156/ЧЗУ8**

№ п/п	X	Y
302	390876.26	2201431.54
303	390876.67	2201432.89
304	390860.63	2201437.20
305	390865.54	2201458.48
306	390890.87	2201451.68
307	390886.47	2201435.28
308	390883.76	2201436.01
309	390883.38	2201434.58
310	390878.66	2201440.93
311	390875.57	2201441.76
312	390876.82	2201446.39
313	390879.91	2201445.56

**Перечень координат характерных точек образуемого земельного участка 47:23:0420002:156/ЗУ15**

№ п/п	X	Y
310	390878.66	2201440.93
311	390875.57	2201441.76
312	390876.82	2201446.39
313	390879.91	2201445.56

**Перечень координат характерных точек образуемого земельного участка 47:23:0420002:ЗУ6**

№ п/п	X	Y
314	390827.60	2201197.75
315	390830.26	2201210.41
316	390847.97	2201299.16
317	390870.90	2201402.07
318	390871.93	2201411.42
319	390871.08	2201414.16
320	390876.26	2201431.54
321	390883.38	2201434.58
322	390883.08	2201433.43

Взам. инв. №  
Подпись и дата  
Инв. № подл.

Изм.	Колуч.	Лист	Индок.	Подпись	Дата

МК № 0145300007519000019 - ПМТ

Лист

16

323	390882.46	2201431.33
324	390879.40	2201420.53
325	390877.37	2201414.14
326	390878.13	2201411.70
327	390853.61	2201298.02
328	390836.14	2201209.21
329	390833.36	2201195.96
330	390836.02	2201195.30
331	390839.89	2201193.81

**Перечень координат характерных точек образуемого земельного участка 47:23:0420002:3У14**

№ п/п	X	Y
81	390699.76	2201238.88
82	390699.31	2201237.63
83	390723.70	2201229.20

**Перечень координат характерных точек образуемого земельного участка 47:23:0420002:3У7**

№ п/п	X	Y
332	390871.29	2201072.90
333	390868.46	2201073.91
334	390869.48	2201076.74
335	390874.11	2201092.28
336	390874.11	2201092.28
337	390883.63	2201123.31
338	390891.69	2201158.15
339	390894.15	2201168.12
340	390894.55	2201167.99
341	390895.40	2201164.73
342	390878.08	2201091.74

**Перечень координат характерных точек образуемого земельного участка 47:23:0420002:3У16**

№ п/п	X	Y
59	390895.09	2201146.26
60	390887.06	2201114.06
60.1	390889.43	2201121.80

**Перечень координат характерных точек образуемого земельного участка 47:23:0420002:3У8**

№ п/п	X	Y
343	390876.51	2201077.39
344	390880.66	2201075.89
345	390863.94	2201028.28
346	390867.79	2201008.96
347	390871.47	2201003.39
348	390870.49	2201002.79

Взам. инв. №  
Подпись и дата  
Инв. № подл.

Изм.	Колуч.	Лист	Индок.	Подпись	Дата

МК № 0145300007519000019 - ПМТ

Лист

17

349	390859.23	2201021.22
350	390858.30	2201025.89

**Перечень координат характерных точек образуемой части земельного участка 47:23:0420002:213/ЧЗУ10**

№ п/п	X	Y
351	390884.95	2200983.00
352	390879.95	2200979.68
353	390871.90	2200991.87
354	390861.56	2201009.52
355	390859.23	2201021.22
356	390870.49	2201002.79
357	390871.47	2201003.39

**Перечень координат характерных точек образуемого земельного участка 47:23:0420002:3У9**

№ п/п	X	Y
358	390862.13	2201006.63
359	390861.56	2201009.52
360	390871.90	2200991.87

**Перечень координат характерных точек образуемой части земельного участка 47:23:0420002:146/ЧЗУ11**

№ п/п	X	Y
361	390727.16	2200559.98
362	390749.81	2200573.05
363	390751.74	2200570.24
364	390729.60	2200556.77
365	390729.01	2200556.43
366	390727.30	2200559.79

**Перечень координат характерных точек образуемой части земельного участка 47:23:0420002:212/ЧЗУ12**

№ п/п	X	Y
367	390727.16	2200559.98
368.1	390709.22	2200549.63
368.2	390711.03	2200546.06
374	390729.01	2200556.43
375	390727.30	2200559.79

**Перечень координат характерных точек образуемого земельного участка 47:23:0420002:3У11**

№ п/п	X	Y
368.1	390709.22	2200549.63
368	390702.73	2200545.89
369	390702.20	2200546.80
369.1	390697.06	2200543.78
370	390696.16	2200543.25

Взам. инв. №  
Подпись и дата  
Инв. № подл.

Изм.	Кол.уч.	Лист	Индок.	Подпись	Дата

МК № 0145300007519000019 - ПМТ

Лист

18

370.1	390698.46	2200539.35
371	390699.10	2200538.25
372	390705.23	2200541.62
373	390704.76	2200542.44
368.2	390711.03	2200546.06

**Перечень координат характерных точек образуемой части земельного участка 47:23:04-20-002:0007/ЧЗУ13**

№ п/п	X	Y
369.1	390697.06	2200543.78
370	390696.16	2200543.25
370.1	390698.46	2200539.35
370.2	390699.07	2200540.35

**Перечень координат характерных точек образуемой части земельного участка 47:23:0420002:21/ЧЗУ14**

№ п/п	X	Y
174.2	390924.53	2200815.57
175	390920.17	2200815.23
176	390911.62	2200805.12
176.1	390904.57	2200793.60
204.2	390902.36	2200797.66
205	390908.36	2200807.47
206	390918.19	2200819.09
206.1	390922.74	2200819.44

Инв. № подл.	Подпись и дата	Взам. инв. №							Лист
			МК № 0145300007519000019 - ПМТ						
Изм.	Кол.уч.	Лист	Индок.	Подпись	Дата			19	

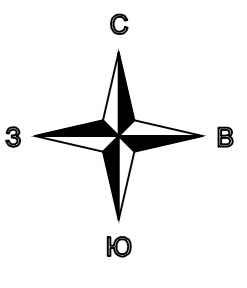
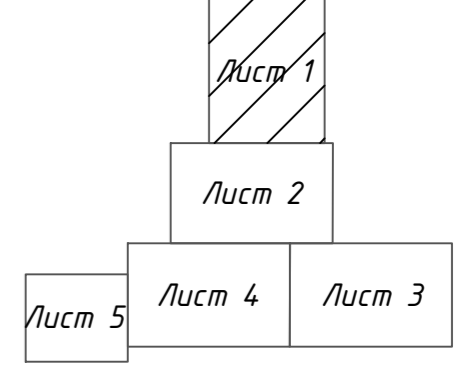
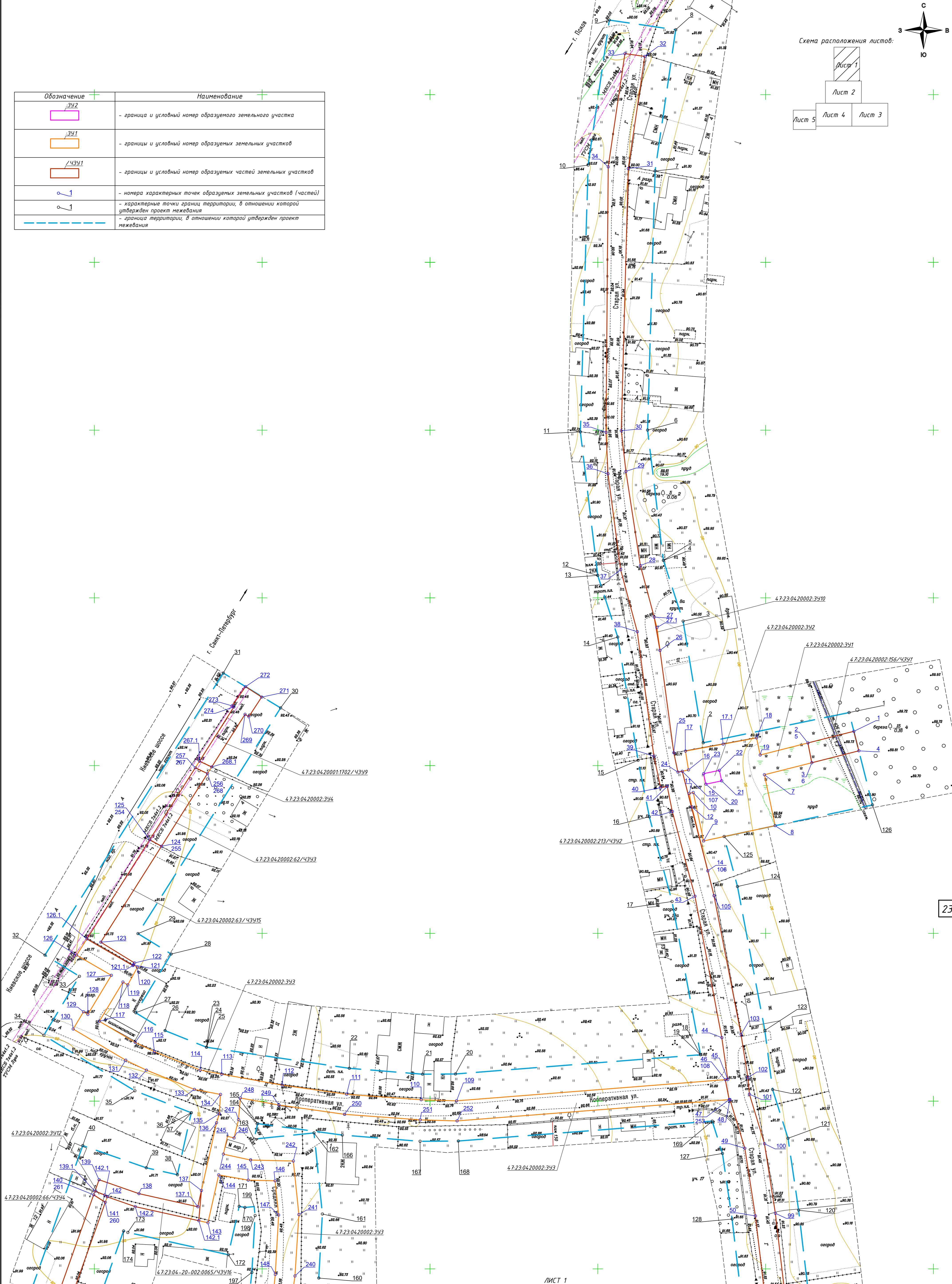


Схема расположения листов:



Обозначение	Наименование
	- границы и условный номер образуемого земельного участка
	- границы и условный номер образуемых земельных участков
	- границы и условный номер образуемых частей земельных участков
	- номера характерных точек образуемых земельных участков (частей)
	- характерные точки границ территории, в отношении которой утвержден проект межевания
	- граница территории, в отношении которой утвержден проект межевания

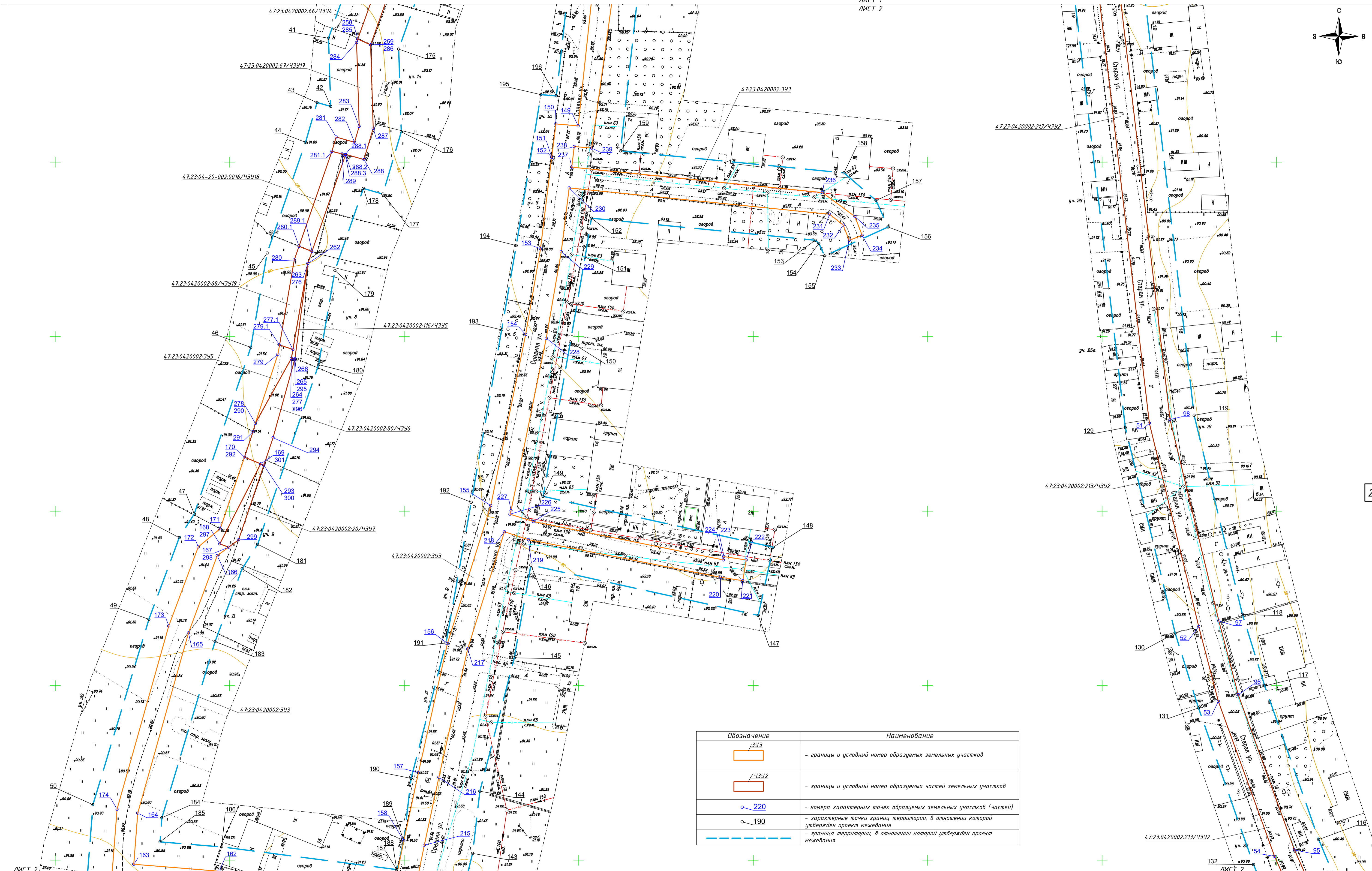
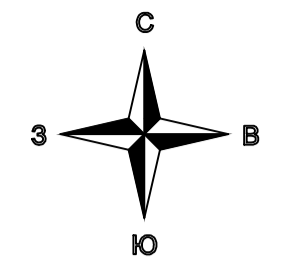


ЛИСТ 1  
ЛИСТ 2

23

		МК №0145300007519000019-ПМТ	
		Распределительный газопровод в деревне Большие Колпаны по ул. Старая, ул. Средняя, Восточный переулок, Киевское шоссе (четная сторона) Гатчинского муниципального района Ленинградской области	
Изм.	Кол.	Лист	№ док
Разраб.	Кузнецова	03.20	
Проверил	Кокурина	03.20	
И.Контр.	Денисова	03.20	
		Проект межевания территории (Основная часть)	
		Стадия	Лист
		П	1
		Чертеж межевания территории, отображающий границы образуемых и (или) изменяемых земельных участков.	
		М1:500	
ГИП	Кокурина	03.20	



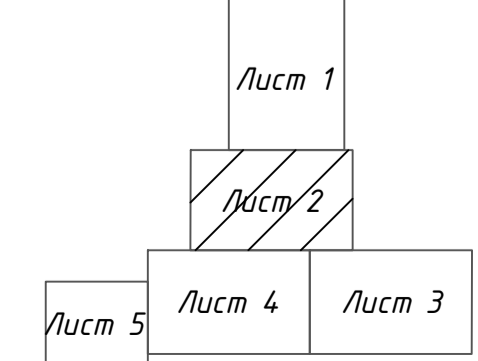


Обозначение	Наименование
	- границы и условный номер образуемых земельных участков
	- границы и условный номер образуемых частей земельных участков
	- номера характерных точек образуемых земельных участков (частей)
	- характерные точки границ территории, в отношении которой утвержден проект межевания
	- граница территории, в отношении которой утвержден проект межевания

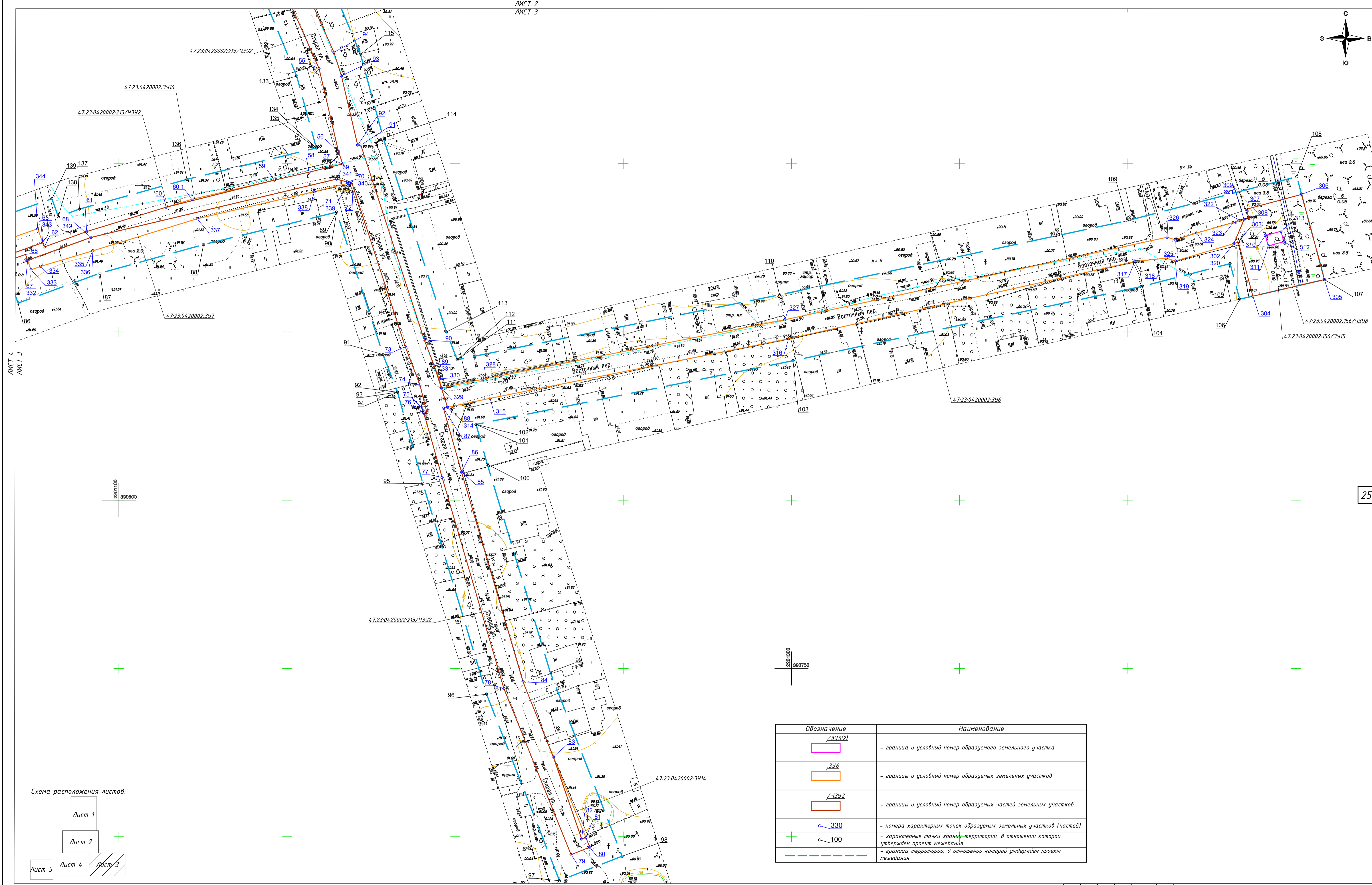
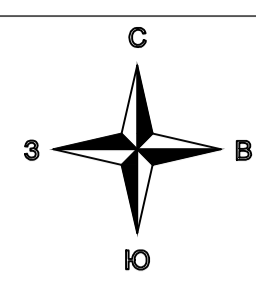
ЛИСТ 2  
ЛИСТ 4

ЛИСТ 2  
ЛИСТ 3

Схема расположения листов:



МК №0145300007519000019-ПМТ												
Распределительный газопровод в деревне Большие Колпаны по ул. Старая, ул. Средняя, Восточный переулок, Киевское шоссе (четная сторона) Гатчинского муниципального района Ленинградской области												
Изм.	Кол.	Лист	№ док.	Подп.	Дата	Проект межевания территории (Основная часть)				Стадия	Лист	Листов
Разраб.			Кузнецова		03.20					П	2	
Проверил			Кокурина		03.20							
И.Компр.			Денисова		03.20							
Чертеж межевания территории, отображающий границы образуемых и (или) изменяемых земельных участков.										ООО "СтройСтандарт" М1:500		
ГИП			Кокурина		03.20							



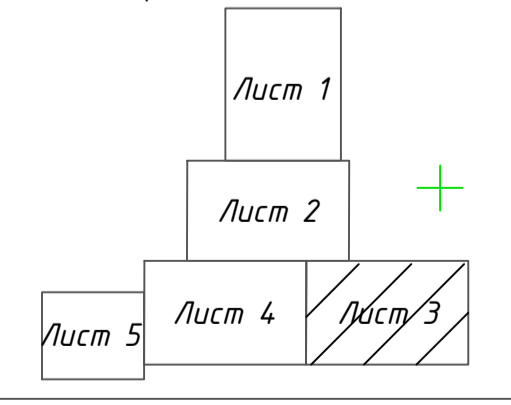
ЛИСТ 4  
ЛИСТ 3

2201100  
390800

2201300  
390750

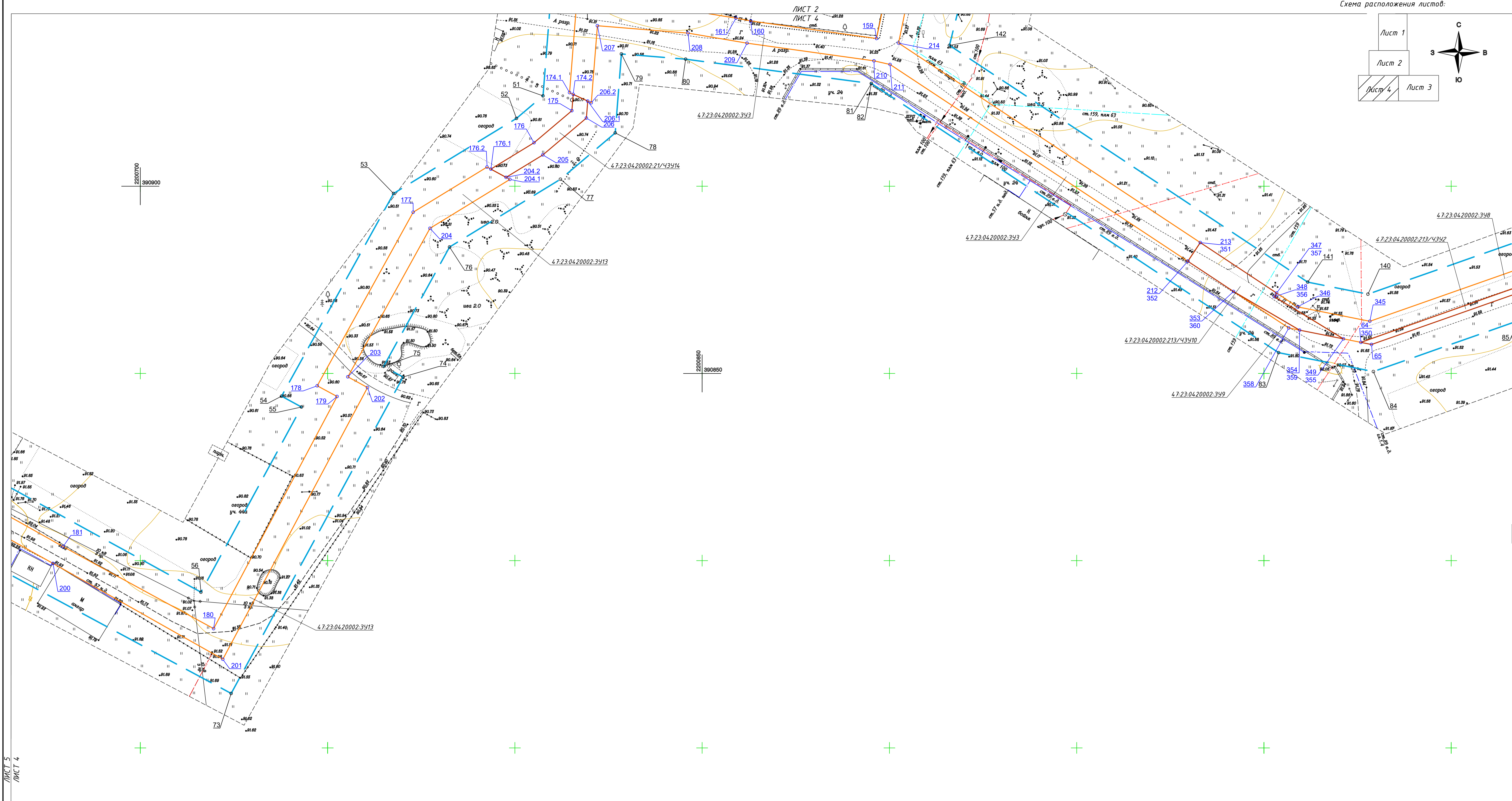
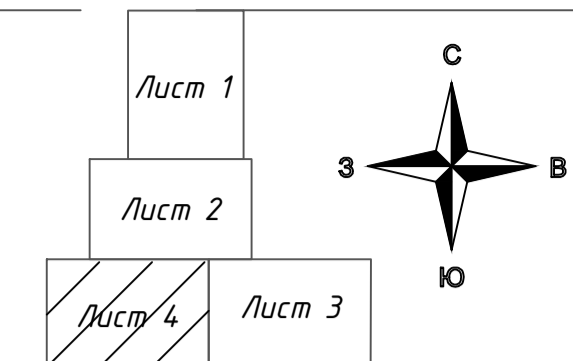
25

Схема расположения листов:



Обозначение	Наименование
/346(2)	- граница и условный номер образуемого земельного участка
/346	- границы и условный номер образуемых земельных участков
/4342	- границы и условный номер образуемых частей земельных участков
330	- номера характерных точек образуемых земельных участков (частей)
100	- характерные точки границ территории, в отношении которой утвержден проект межевания
	- граница территории, в отношении которой утвержден проект межевания

		МК №0145300007519000019-ПМТ	
		Распределительный газопровод в деревне Большие Колпаны по ул. Старая, ул. Средняя, Восточный переулок, Киевское шоссе (четная сторона) Гатчинского муниципального района Ленинградской области	
Изм.	Кол.	Лист	Листов
Разраб.	Кузнецова	03.20	3
Проверил	Какурина	03.20	
Н.Контр.	Денисова	03.20	
		Проект межевания территории (Основная часть)	
		Лист	Листов
		П	3
		Чертёж межевания территории, отображающий границы образуемых и (или) измененных земельных участков.	
ГИП	Какурина	03.20	
		ООО "СтройСтандарт" М1500	



Обозначение	Наименование
	393 - границы и условный номер образуемых земельных участков
	/4392 - границы и условный номер образуемых частей земельных участков
	200 - номера характерных точек образуемых земельных участков (частей)
	80 - характерные точки грани территории, в отношении которой утвержден проект межевания
	- граница территории, в отношении которой утвержден проект межевания

МК №0145300007519000019-ПМТ					
Распределительный газопровод в деревне Большие Колпаны по ул. Старая, ул. Средняя, Восточный переулок, Киевское шоссе (четная сторона) Гатчинского муниципального района Ленинградской области					
Изм.	Кол.	Лист	№ док.	Подп.	Дата
Разраб.		Кузнецова			03.20
Проверил		Какурина			03.20
И.Контр.		Денисова			03.20
			Проект межевания территории (Основная часть)		
			Стадия	Лист	Листов
			П	4	
Чертеж межевания территории, отображающий границы образуемых и (или) изменяемых земельных участков.					
ООО "СтройСтандарт" М:1:500					

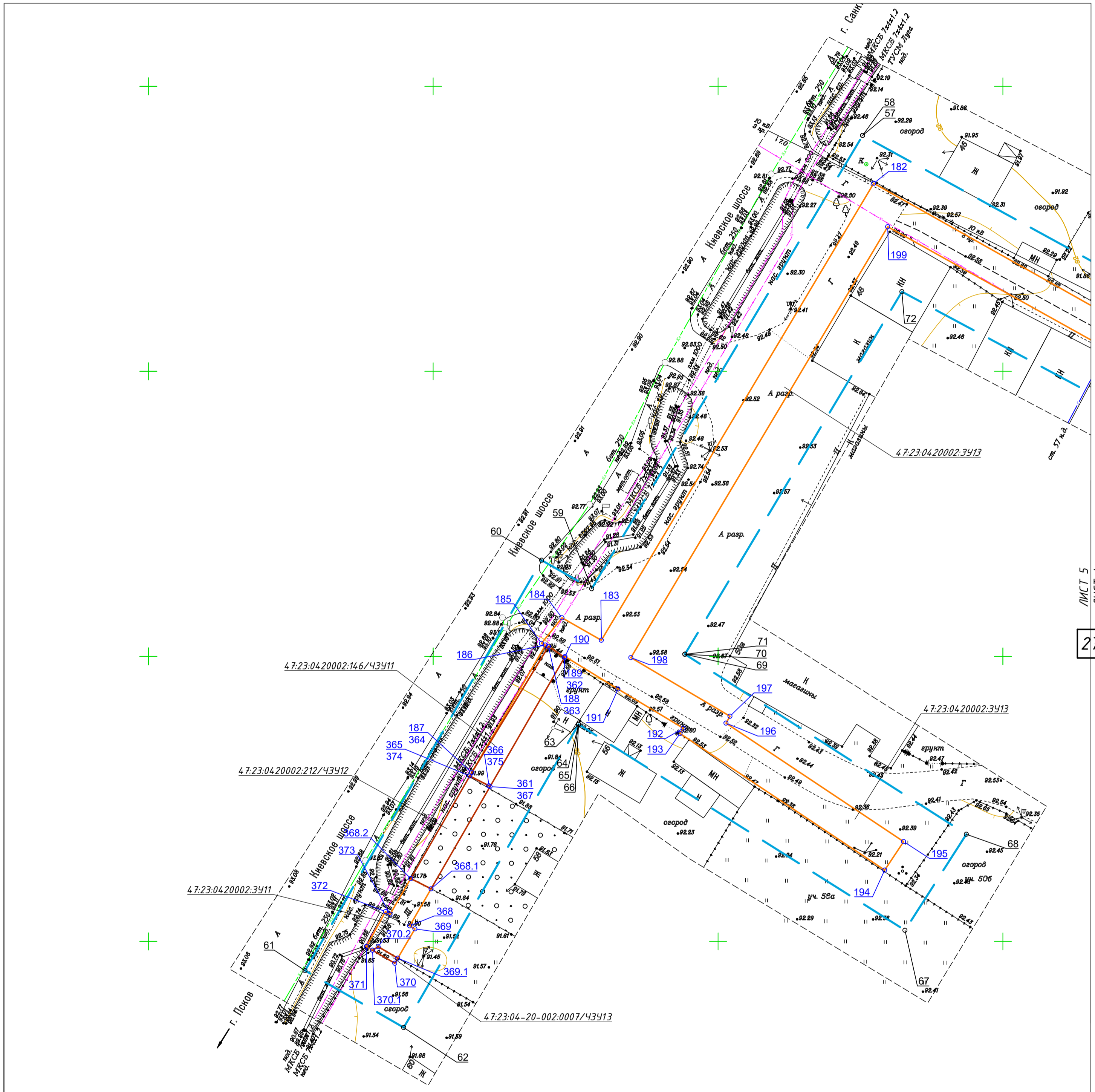
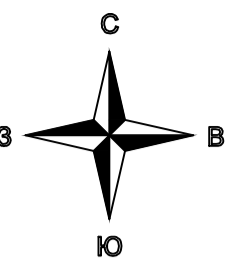
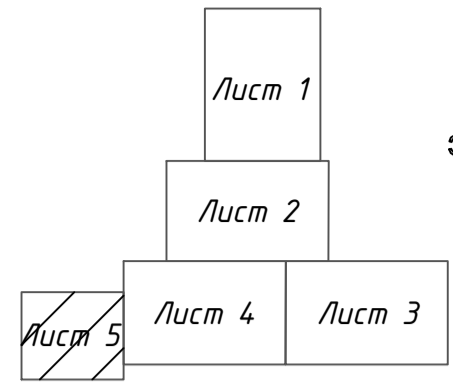
ЛИСТ 5

ЛИСТ 4

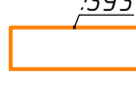

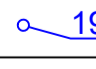

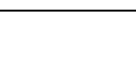
ЛИСТ 4





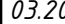
ЛИСТ 3

26



ЛИСТ 5  
ЛИСТ 4  
27

Обозначение	Наименование
 343	- границы и условный номер образуемых земельных участков
 /43411	- границы и условный номер образуемых частей земельных участков
 190	- номера характерных точек образуемых земельных участков (частей)
 70	- характерные точки границ территории, в отношении которой утвержден проект межевания
	- граница территории, в отношении которой утвержден проект межевания

МК №0145300007519000019-ПМТ					
Распределительный газопровод в деревне Большие Колпаны по ул. Старая, ул. Средняя, Восточный переулок, Киевское шоссе (четная сторона) Гатчинского муниципального района Ленинградской области					
Изм.	Кол.	Лист	№ док.	Подп.	Дата
Разраб.		Кузнецова			03.20
Проверил		Кокурина			03.20
Н.Контр.		Денисова			03.20
Проект межевания территории (Основная часть)				Стадия	Лист
				П	5
Чертеж межевания территории, отображающий границы образуемых и (или) изменяемых земельных участков. М1:500					
ГИП		Кокурина			03.20